

ESTÁS EN  
CASA



La  Salle

**COMUNICADO OFICIAL**  
ESCUELA PROFESIONAL LA SALLE

06/09/2021  
Nº 1

A la atención de las familias de la Escuela Profesional e Infantil La Salle:

Estimadas familias:

A punto de iniciar el Curso 21-22 y esperando que poco a poco se pueda volver a la normalidad, pasamos a comunicarles algunos aspectos que creemos que son interesantes de conocer:

**a.-Entrada y salidas de los alumnos en el mes de Septiembre:**

**INFANTIL**

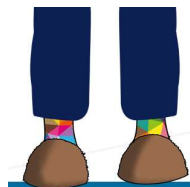
Calle Reyes Católicos, 13	SEPTIEMBRE	
CURSO	ENTRADAS	SALIDAS
1-2 AÑOS	9h	12:50h
3 AÑOS	9h	12:50h
4 AÑOS	9:05h	12:55h
5 AÑOS	9:10h	13h

**PRIMARIA**

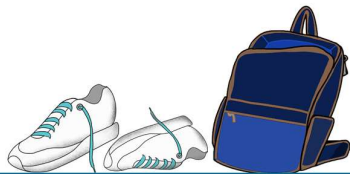
		SEPTIEMBRE	
PUERTA DE ACCESO	CURSO	ENTRADA	SALIDA
calle San Martín,56 puerta A (principal)	1º	9:05h	13h
	2º	9h	12:55h
calle San Martín,56 puerta B (comedor)	3º	9:05h	13h
	4º	9h	12:55h
calle Amanecer, puerta B (corredera)	5º	9:05h	13h
	6º	9h	12:55h

**ESO**

		SEPTIEMBRE	
PUERTA DE ACCESO	CURSO	ENTRADA	SALIDA
calle San Martín, puerta B	1º	7:55h Subida a las clases por Tecnología	13:55h (viernes 13h.)



ESTÁS EN  
CASA



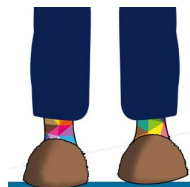
La  Salle

	4º	7:55h Entrada a las clases por puerta del gimnasio	14:00h
calle Amanecer, puerta A	2º	7:55h Subida a las clases por Tecnología	13:55h <i>(viernes 13h.)</i>
	3º	7:55h Subida a las clases por escalera central	14:00h

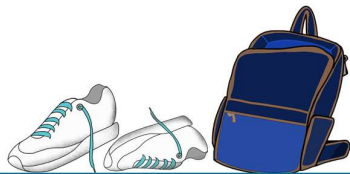
**FP**

TURNO DE MAÑANAS		TODO EL CURSO	
PUERTA DE ACCESO	CURSO	ENTRADA	SALIDA
calle San Martín, puerta B <i>(comedor)</i>	GA	7:55h Entrada a las clases por la puerta del comedor	14:00h
calle Amanecer, puerta B <i>(corredera)</i>	IT, IEA y FPBI	7:55h Directos a los talleres	14:00h
calle San Miguel Arcángel	EMV	7:55h Directos al taller	14:00h

TURNO DE TARDES		TODO EL CURSO	
PUERTA DE ACCESO	CURSO	ENTRADA	SALIDA
calle San Martín, puerta B <i>(comedor)</i>	AyF y STI	L,M,J,V 14:55h Miércoles 16:35h Entrada a las clases por la puerta del comedor	L,J,V 20:30h Mart y Miér. 21:20h
calle Amanecer, puerta B <i>(corredera)</i>	FPBE	L,M,J,V 14:55h Miércoles	L,J,V 20:30h Mart y Miér.



ESTÁS EN  
CASA



La  Salle

		16:35h Directos a los talleres	21:20h
--	--	--------------------------------------	--------

## Entradas y salidas ÚNICAMENTE para el PRIMER DÍA DE CLASE, día 8: ESO/FORMACIÓN PROFESIONAL

### ESO

- 1º ESO a las 10 h. (2h.) Por C/ San Martín, puerta B.
- 2º ESO a las 10:30 h. (2h.) Por C/ San Martín, puerta B.
- 3º ESO a las 11:00 h. (1h. y 30 min.) Por C/ San Martín, puerta B.
- 4º ESO a las 11:30 h. (1h. y 30 min.) Por C/ San Martín, puerta B.

### FORMACIÓN PROFESIONAL (FP Básica, Ciclos Formativos GM y GS)

- A.- 2º FPBI, GA, EMV, IT a las 9 h. (1h.) Por C/ Amanecer o Alba, puerta B.
- B.- 1º FPBI, GA, EMV, IT, IEA a las 9:30 h. (1h. y 30 min.) Por C/ San Martín, puerta B.
- C.- 1º FPBE y 2º FPBE a las 15 h. (1h. y 30 min.) Por C/ Amanecer o Alba, puerta B.
- D.- 1º AYF y STI a las 15 h. (1h.) Por C/ San Martín, puerta B.

### b.- Recordatorios

1.-A partir del día 8 funcionará el servicio de comedor y matiner. En la pág. WEB está colgado el enlace para apuntarse:

- Servicio de "Matinera" de 7,50 a 9,00 h.
- Servicio de Comedor de 13,00 a 15,00 h.

Enlace: <https://web.eplasalle.es/comedor-y-matinera-curso-2021-2022/>

2.- Recogida de ropa deportiva: Jueves en horario de 15,30 a 17,00 h. Se entregará en el aula al alumno.

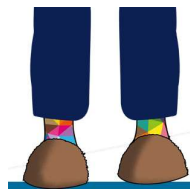
3.- Bocabllos cafetería: se solicitarán a través de la plataforma educativa de Sallenet como el curso anterior y se llevarán a las clases.

4.- COVID:

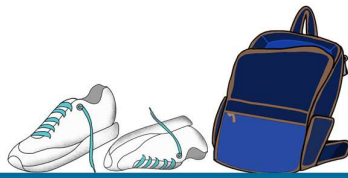
Seguimos la normativa marcada en los protocolos sanitarios, muy parecida al curso anterior:

- Uso obligatorio de mascarilla
- GEL de manos, pulverizador de limpieza para las mesas
- Distancia en las clases de 1,20 m. (Curso anterior 1,50 m.)
- Distribución de patios en los recreos.
- Diferenciación de aseos por cursos
- Almuerzo en las clases para evitar el quitarnos las mascarillas en el patio.
- Itinerarios de subida y bajada.
- Diferenciación por cursos de las entradas y salidas.

....



ESTÁS EN  
CASA



La  Salle

El colegio seguirá contratando a la empresa de limpieza un extra para que se limpien varias veces al día los aseos y aulas más utilizadas. Si durante el curso mejora la situación iremos suprimiendo algunas de estas medidas.

Gracias por la confianza que demuestran en el Colegio e Infantil de la “Escuela Profesional La Salle” y en el profesorado.

Esperando que durante este curso podamos llegar a una normalidad sanitaria reciban un cordial saludo.

Atentamente,

**Equipo Directivo Escuela Profesional La Salle.**